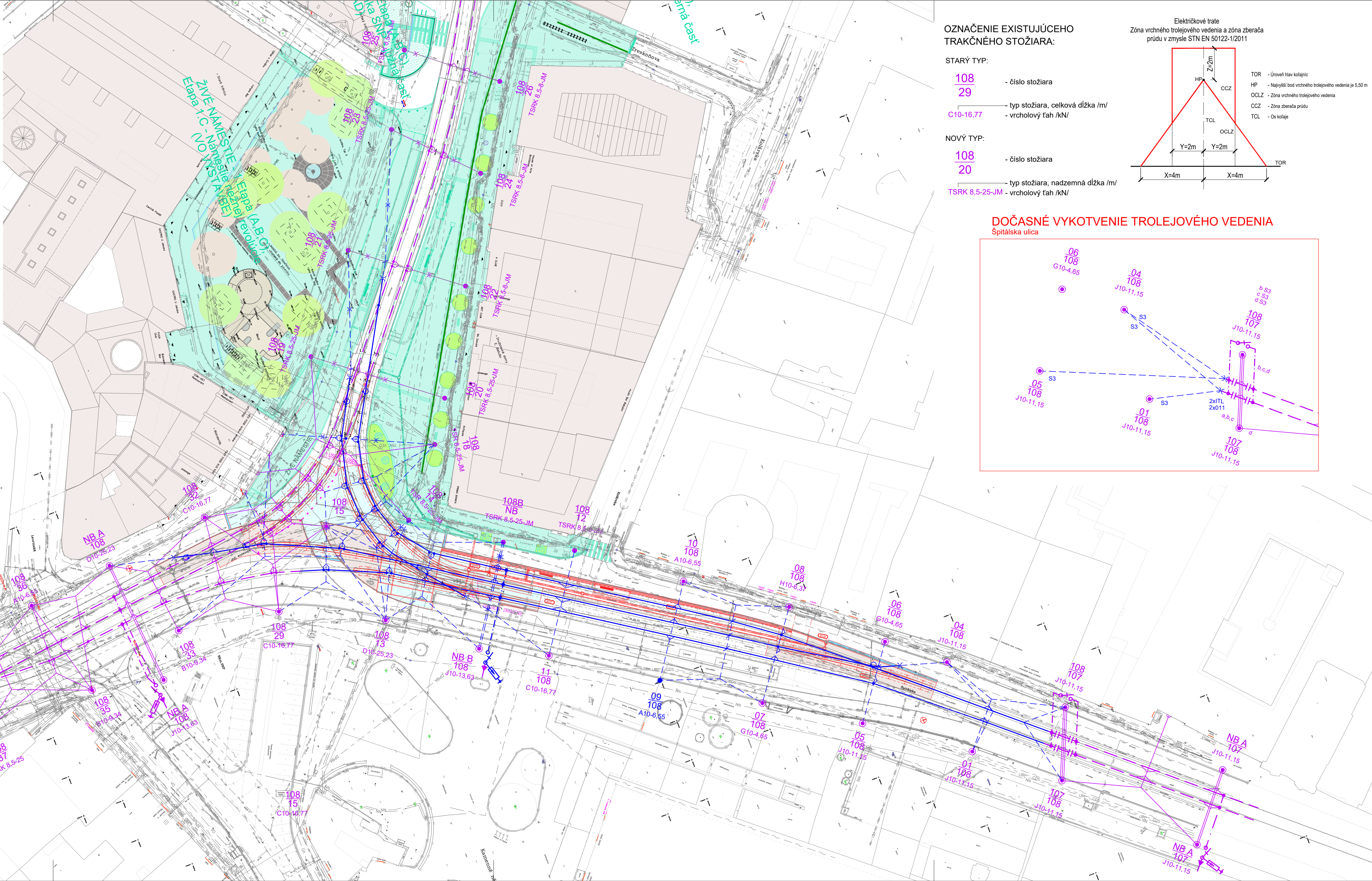
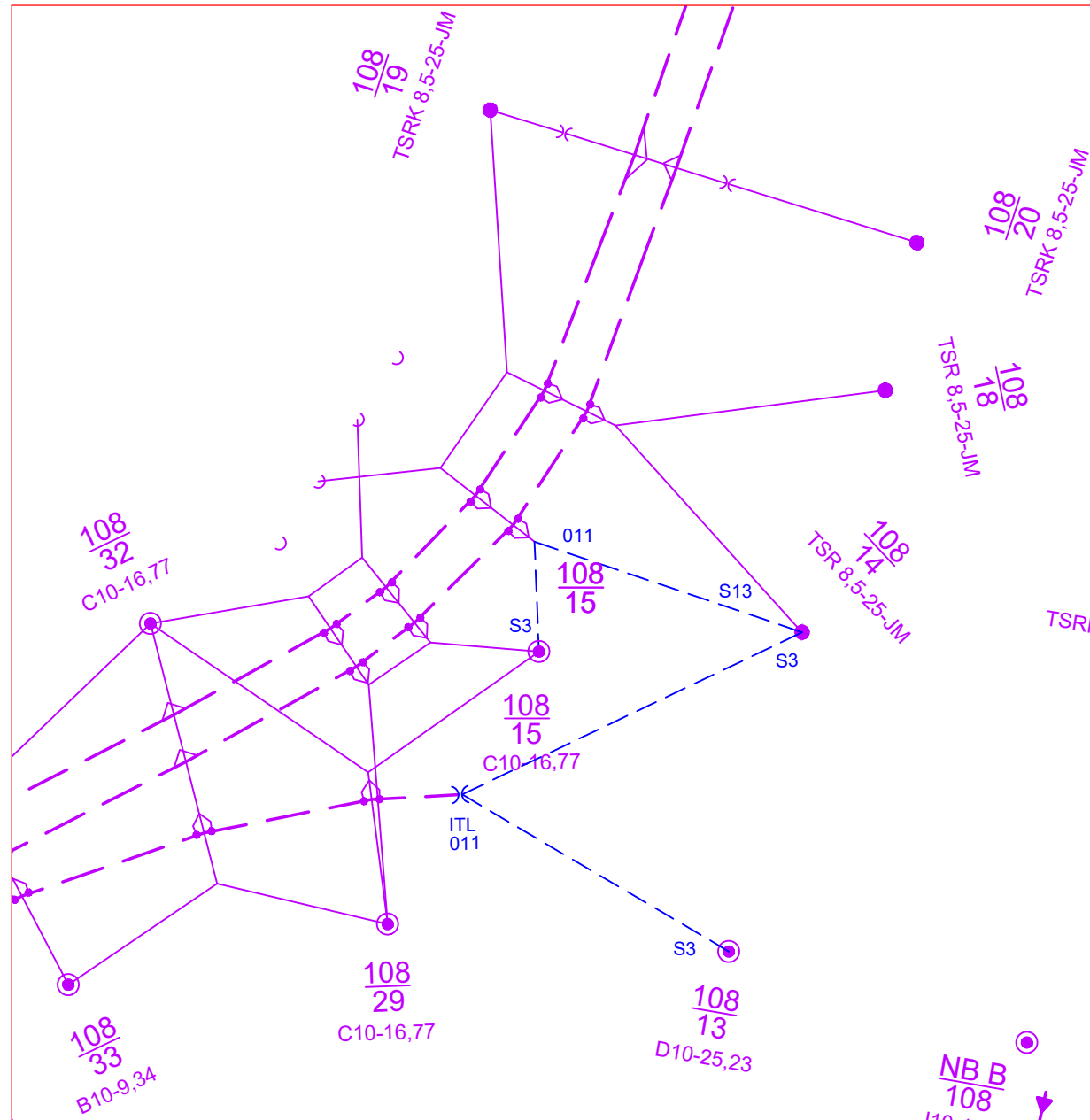


DOČASNÉ VYKOTVENIE TROLEJOVÉHO VEDENIA
Prepojenie Štúrova - Námestie SNP



OZNAČENIE EXISTUJÚCEHO
TRAKČNÉHO STOŽIARA:

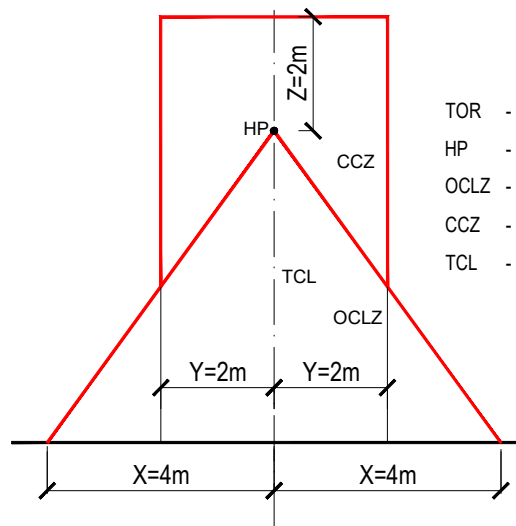
STARÝ TYP:

108 29 - číslo stožiara
typ stožiara, celková dĺžka /m/
C10-16,77 - vrcholový ťah /kN/

NOVÝ TYP:

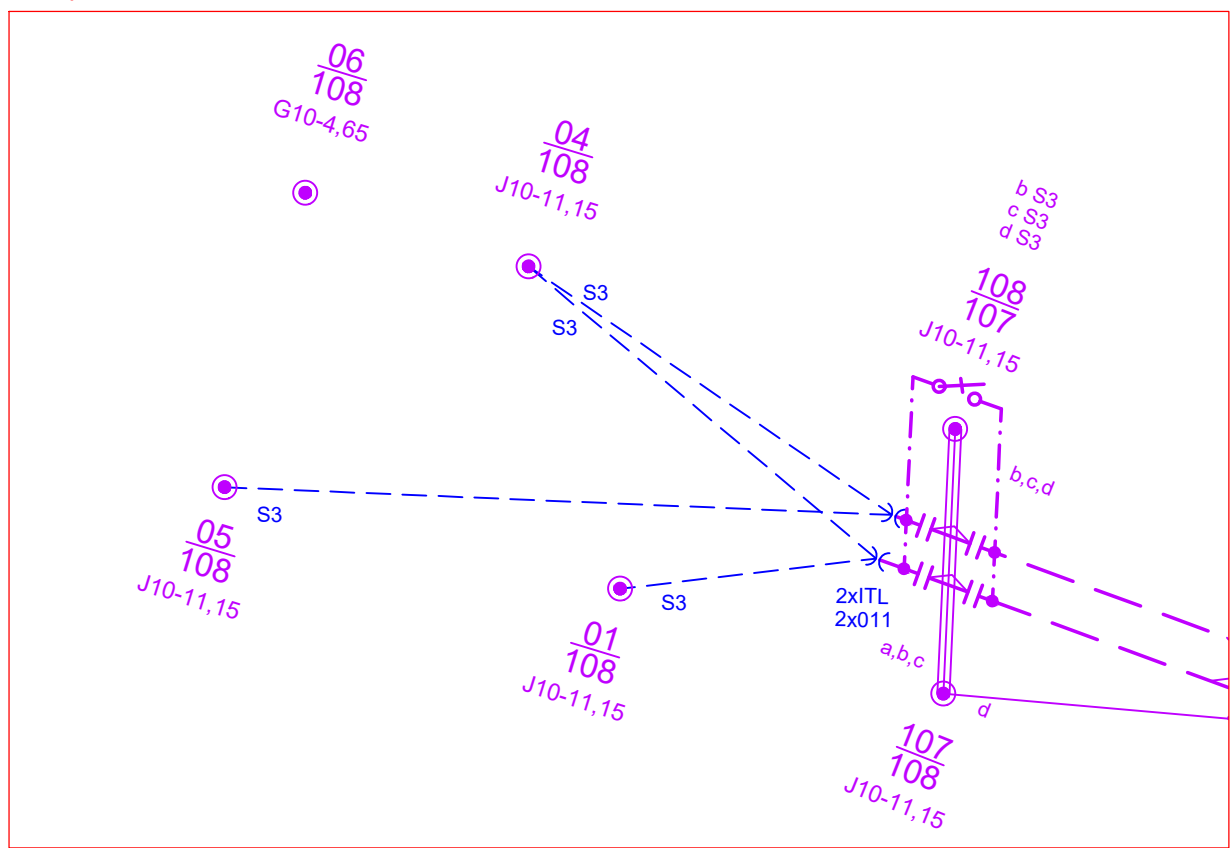
108 20 - číslo stožiara
typ stožiara, nadzemná dĺžka /m/
TSRK 8,5-25-JM - vrcholový ťah /kN/

Elektrikové trate
Zóna vrchného trolejového vedenia a zóna zberača prúdu v zmysle STN EN 50122-1/2011



TOR - Úroveň hľadiska
HP - Najvyšší bod vrchného trolejového vedenia je 5,50 m
OCLZ - Zóna vrchného trolejového vedenia
CCZ - Zóna zberača prúdu
TCL - Os koľaje

DOČASNÉ VYKOTVENIE TROLEJOVÉHO VEDENIA
Špitálska ulica



SÚSTAVA : 2 DC 600V

+ pól v trolejovom vodiči, - pól v koľaji

OCHRANNÉ OPATRENIA PROTI DOTYKU ŽIVÝCH ČASTÍ :

- STN EN 50122-1/2011 Ochrana vzdušnou vzdialenosťou čl.5.2

OCHRANNÉ OPATRENIA PROTI DOTYKU NEŽIVÝCH ČASTÍ:

- STN EN 50122-1/2011 Dvojité izolácia vrchného trolejového vedenia čl.6.2.3.2
- Pre napájacie body (stožiare na ktorých sú umiestnenébleskoisky): STN EN 50122-1/2011 čl.6.2.2.1 + Prístroje na obmedzenie napätia príloha F - časť F.2

Prostredie v zmysle STN 33 2000-5-51/2010: VI - Vonkajšie priestory

LEGENDA :

- Existujúce trolejové vedenie elektrických Cu 150 mm² - demontuje sa
- Existujúce trolejové vedenie elektrických Cu 150 mm² - zostáva
- Existujúci preves trolejového vedenia elektrických - demontuje sa
- Existujúci preves trolejového vedenia elektrických - zostáva
- Existujúci trakčný stožiar oceľový trubkový - demontuje sa
- Existujúci trakčný stožiar - vybudovaný v rámci stavby Živé námestie - zostáva
- Existujúci úsekový izolátor - zostáva
- Existujúci prepoj trolejov, lano CHBU 185 mm² - demontuje sa
- Existujúci prepoj trolejov, lano CHBU 185 mm² - zostáva
- Existujúci jedнопólový odpojovač - demontuje sa
- Existujúci jedнопólový odpojovač - zostáva
- Existujúca káblová koncovka - zostáva
- Existujúcableskoiska - demontuje sa
- Existujúcableskoiska - zostáva

POZNÁMKA :

- Pred zahájením akýchkoľvek zemných prác je nutné prizvať majiteľov existujúcich inžinierskych sietí k presnému vytýčeniu svojich vedení.
- Výkopové práce realizovať ručne.
- Úsekový izolátor na stožiar č. 108 vrátane komplet výzbroje je existujúci a zostáva.
- Úsekový izolátor na stožiar č. 107 vrátane komplet výzbroje je existujúci a zostáva.
- Napájací bod elektrickej trate na stožiar č. 108 vrátane komplet výzbroje je existujúci a zostáva.
- Napájací bod elektrickej trate na stožiar č. 108 vrátane komplet výzbroje je existujúci a zostáva.
- Napájací bod elektrickej trate na stožiar č. 107 vrátane komplet výzbroje je existujúci a zostáva.
- Svietidlá na demontovanom stožiar č. 108 sa zdemontujú a využijú sa pre umiestnenie na novom stožiar v rámci montáže. Výložník pre LED svietidlo sa zachová pre opätovnú montáž. Výložník pre výbojkové svietidlo sa zdemontuje.
- Na existujúcich trakčných stožiaroch sú umiestnené závesné káblové slaboprúdové, silnoprúdové a optické vedenia neznámych vlastníkov. Preložka týchto vedení nie je súčasťou tejto projektovej dokumentácie.




DELTES s.r.o.

Lužná 12

851 04 Bratislava

Súradnicový systém : S - JTSK

Výškový systém : B.p.v

Stavebník: 	Dopravný podnik Bratislava Olejkárska 1 814 52 Bratislava	Zodpovedný projektant: Ing. Peter Kolada 	Vypracoval: Ing. Peter Kolada 
Miesto stavby: Bratislava, k.ú.Staré mesto		Dátum: apríl 2026	
Projekt: Úprava koľají elektrickej trate na Námestí SNP-juh - 1. etapa		Stupeň projektu: DOKUMENTÁCIA PRE OHLÁSENIE STAVBY	
Stavebný objekt : TROLEJOVÉ VEDENIE - 1. ETAPA		Číslo SO: SO 10	
Profesia : Elektro	Počet A4: 10 x A4	Označenie výkresu: 02	
Obsah výkresu: Situácia - demontáž	Mierka: 1:500	Iz. mutácia revízie: -s -0	